

M 400FW

- Copiadora Impresora
- Fax Escáner



Productivo, conectable y seguro

La confiable impresora multifunción Ricoh M 400FW proporciona todas las capacidades que su empresa necesita para garantizar la máxima productividad sin comprometer los más altos niveles de seguridad.

Las características del M 400FW incluyen:

Compacta y productiva

- Velocidad de impresión de hasta 40 páginas por minuto (A4) dejando salir la primera hoja en 6 segundos.
- Escaneo rápido de una sola pasada, de hasta 96 imágenes por minuto en tamaño carta.
- Adaptable a diferentes espacios por su tamaño de 339mm de alto x 411mm de ancho x 366mm de profundidad.

Conectividad con alta seguridad

- Conéctese mediante Wi-Fi, Ethernet, USB y tecnologías móviles como Google Cloud Print, Mopria® y AirPrint.
- Arquitectura de seguridad sobre diferentes ataques maliciosos manteniendo seguros sus documentos e información.
- Disponible función de impresión bloqueada para mantener su salida segura usando código PIN.

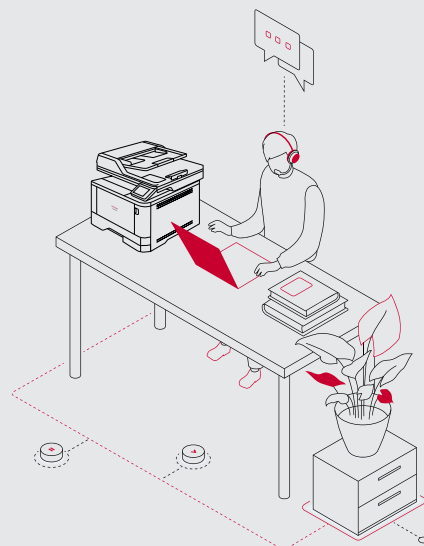
Calidad confiable y amigable con el medio ambiente

- Alto rendimiento que dura hasta 20 000 páginas (ISO19752) con un mínimo tiempo de inactividad
- Bajo consumo anual de energía con el Modo de Ahorro ayudando a reducir el impacto ambiental
- Su robusto marco de acero mantiene un uso de larga duración y componentes de imagen de por vida disponibles para minimizar el mantenimiento

Trabajo desde casa y más

Este nuevo dispositivo multifunción blanco y negro de media gama de Ricoh, ofrece todas las ventajas que sus clientes necesitan para trabajar desde cualquier lugar.

Desde los requisitos tradicionales de oficina corporativa como la productividad, confiabilidad y seguridad; a los nuevos estilos híbridos y de trabajo desde casa, esta solución también proporciona la conectividad, movilidad y facilidad de uso necesarias en estos entornos de trabajo emergentes.



M 400FW

ESPECIFICACIONES PRINCIPALES

RICOH M 400FW

GENERAL

Velocidad de primera producción: B/N	5.9 segundos
Velocidad de producción continua	40 ppm (A4) / 42 ppm (Carta)
Memoria: estándar	512 MB
Peso	28.2 lbs. (12.8 kg)
Dimensiones: An x P x A	16.1" x 14.1" x 13.3" (411 x 366 x 338 mm)
Fuente de energía	100 a 127 VAC a 47 a 63 hertz (Hz) nominal o 220 a 240 VAC a 47 a 63 hertz (Hz)
Clasificación del láser	Producto láser de clase 1

COPIADORA

Copiado múltiple	Si (9999 número máximo de copias)
Resolución	600 dpi horizontal; 300 o 600 dpi vertical
Zoom	Del 25% al 400%

IMPRESORA

Idioma de la impresora: estándar	PCL5e (MAC), PCL6 (Windows & Linux), PostScript3 (Windows)
Resolución de impresión: máximo	2,400 x 600 dpi
Interfaces estándares	Ethernet 10/100 Base TX (RJ-45) USB compatible con USB 2.0 Especificación (Type B)
Entornos Windows	Windows® 8.1, Windows® 10, Windows® Server 2012, Windows® Server 2012R2, Windows® Server 2016, Windows® Server 2019
Entornos Mac OS	El soporte se brinda únicamente a través de Airprint y Airscan
Otros entornos compatibles	Linux OS

ESCÁNER

Escaneo: B/N	Hasta 46 ipm (A4 Simplex)
Escaneo: a todo color	Hasta 20 ipm (A4 Simplex)
Resolución: máxima	600 x 600 dpi

FAX

Compatibilidad	ITU T.30
Velocidad de Transmisión	3 segundos por pagina
Velocidad del módem: máxima	33.6 Kbps

MANEJO DEL PAPEL

Tamaño de papel recomendado	A6, Oficio, 7 3/4 Sobre, JIS-B5, A4, Legal, A5, Carta, Media Carta, Ejecutivo, Hagaki, Universal, Sobre DL, Folio, Sobre 9, Sobre 10, Sobre C5, Sobre B5, Monarch
Entrada de papel: estándar	350 hojas
Entrada de papel: máximo	900 hojas
Salida de papel: estándar	150 hojas
Gramaje del papel	60 – 217g/m2

ECOLOGÍA

Consumo de energía	Promedio actual durante el funcionamiento: 6.9 A (Voltaje bajo) / 3.4 A (Voltaje alto)
Consumo de energía: listo	7.5 W
Consumo de energía: reposo	1.1 W
TEC*	0.54 kWh/semana

* Se mide en función del método de prueba ENERGY Star Ver.3.0.

OPCIONES DE MANEJO DE PAPEL

1x Unidad de alimentación de papel de 550 hojas	Soportado
---	-----------

CONSUMIBLES

Toner de inicio	3,000 impresiones
Toner (alto rendimiento)	20,000 impresiones
Unidad de fotoconductor	40,000 impresiones
Método de medición del rendimiento de toner	20,000 páginas estándar valor de rendimiento declarado de acuerdo con ISO/IEC 19752



Subsidiarias RICOH:

RICOH Argentina S.A.
www.ricoh-americalatina.com/es-ar

RICOH El Salvador, S.A. de C.V.
www.ricoh-americalatina.com/es-sv

RICOH Brasil S.A.
www.ricoh-americalatina.com/pt-br

RICOH Guatemala, S.A.
www.ricoh-americalatina.com/es-gt

RICOH Chile S.A.
www.ricoh-americalatina.com/es-cl

RICOH Mexicana, S.A.
www.ricoh-americalatina.com/es-mx

RICOH Colombia S.A.
www.ricoh-americalatina.com/es-co

RICOH del Perú S.A.C.
www.ricoh-americalatina.com/es-pe

RICOH Costa Rica S.A.
www.ricoh-americalatina.com/es-cr

RICOH Panamá, S.A.
www.ricoh-americalatina.com/es-pa

RICOH Costa Rica S.A.
www.ricoh-americalatina.com/es-do

RICOH Puerto Rico, Inc.
www.ricoh-americalatina.com/es-pr

Centros de Distribución:

**RICOH Distribution Center
Panamá**

**RICOH Operations Center
Uruguay**
www.ricoh-americalatina.com/es-uy

Distribuidores Autorizados:

BRC Printing, Belize
<http://brcpainting.com/>

Cariburo, St. Martin (French)

Copiadoras Ecuatoriana CIA Ltda., Ecuador
<http://www.ecuacopia.com/>

Copy Solution International S.A., Dom. Republic
<http://www.grupocsi.com.do/>

D.O.S. 2009, Ltd, Jamaica
<http://dosjm.com/>

Dima Ltda, Bolivia
<http://www.dima.com.bo/>

Dimacofi S.A., Chile
<http://www.dimacofi.cl/>

Diplux de Venezuela C.A., Venezuela
<http://www.diplux.com.ve/>

Estratec S.A. de C.V., México
<http://www.estrateg.com/>

External Market S.A., Argentina
<http://external-market.com.ar/>

Hermoso y Vigil S.A., Nicaragua
<http://www.hermosoyvigil.com.ni/>

J. Fleischman, Paraguay.
<http://www.jfleischman.com/>

**John Bull Business Center,
Bahamas**

**Kirk Office Equipment,
Cayman Islands**
<http://brcpainting.com/>

Amaranth Business Solutions Limited, Trinidad/Barbados/Jamaica
<http://www.amarantbusinessolutions.com>

Microtech Sales and Service Ltd., Bahamas

Multipost, Curacao (Netherland Antilles)
<http://www.multipost.com/>

Office Star, Haití
<http://offistar.net/store/>

Plus Ultra, Uruguay
<http://www.plusultra.com.uy/>

Sistemas Operativos Argentinos S.A., Argentina
<http://www.sistemas-operativos.com.ar/>

Suministros Técnicos S.A., Honduras
<http://sumitec.hn.cp-34.webhostbox.net/>

ITTI S.A.E.C.A, Paraguay
<https://www.itti.digital/>

Ricoh Latin America, Inc.

Para mayor información contáctanos en:



www.ricoh-americalatina.com/es



Certificado ISO9001
Certificado ISO14001
Certificado ISO27001